

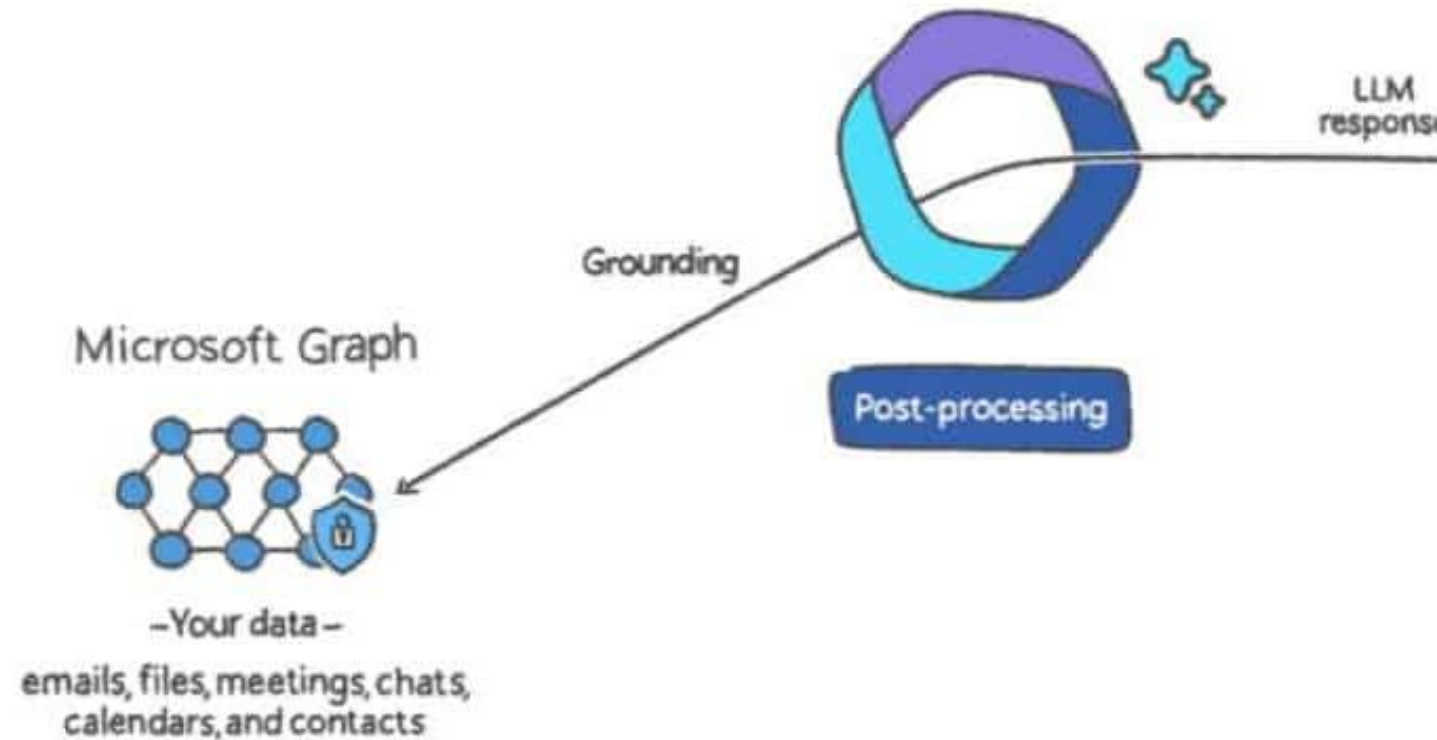
# Daten vor M365 Copilot schützen

## M365 Summit 2025

Microsoft 365 Apps



Microsoft 365 Copilot



smarter  
together



Hannover



Wien



# Agenda

- 01** Was passiert mit unseren Daten?
- 02** Absicherung durch Microsoft
- 03** Sind meine Daten im Tenant bereit?
- 04** Zusammenfassung & nächste Schritte



# Was passiert mit unseren Daten?



# Wir müssen uns fragen...

Gibt es Inhalte in meinem Microsoft 365 Tenant, also in SharePoint, OneDrive, Teams oder Outlook, die

- A. von Copilot nicht verarbeitet werden sollen?
- B. von Copilot zwar verarbeitet aber nicht für Ergebnisse wiederverwendet werden dürfen?
- C. nicht von Copilot verwendet werden sollen, weil sie veraltet sind?

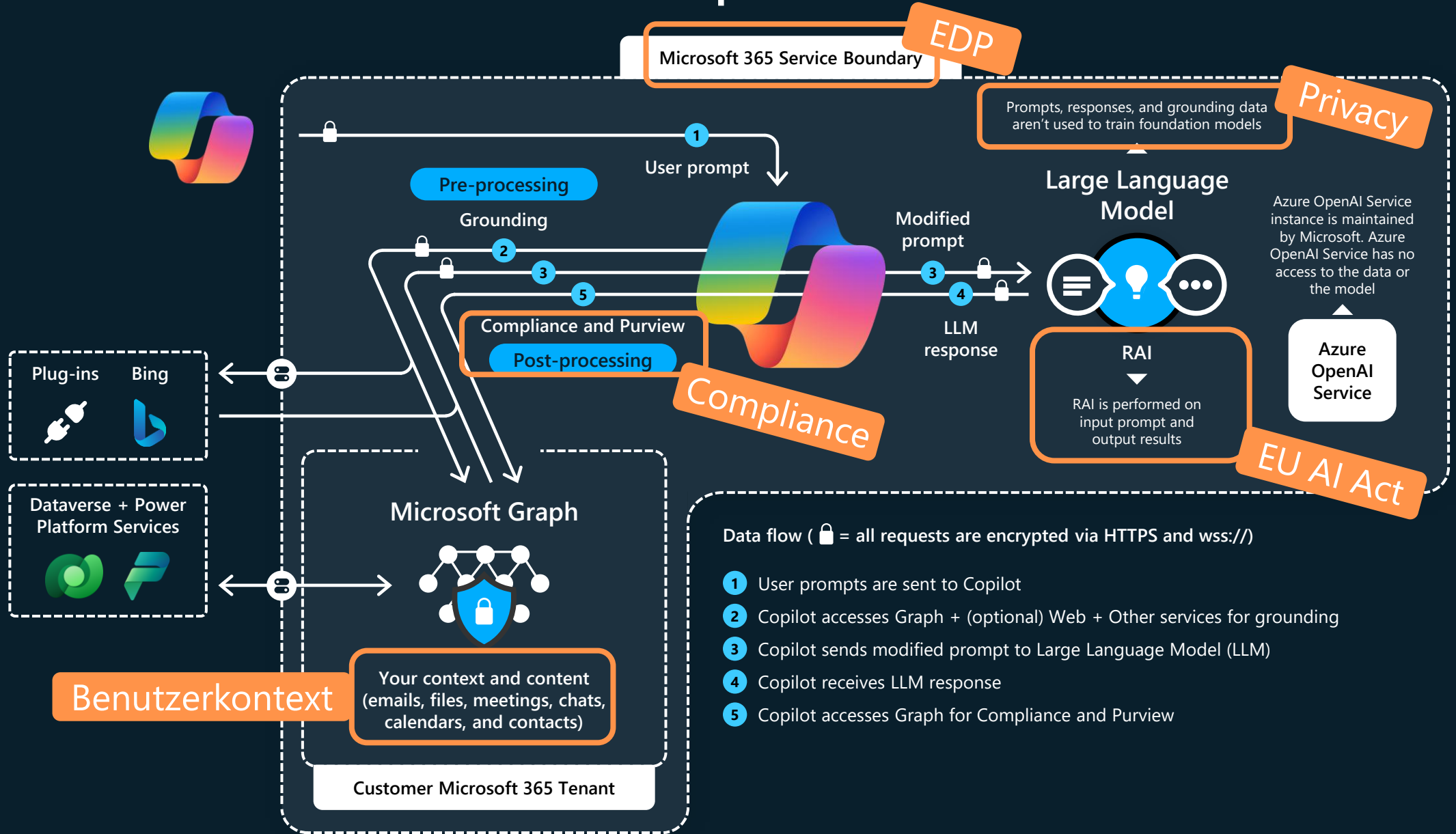
Die eigentlichen  
Schutzziele  
identifizieren



# Absicherung durch Microsoft



# Microsoft 365 Copilot architecture



## Microsoft Purview Portal

### Security and governance controls

#### Discover

- Admins can secure, govern, and identify risks in the use of AI applications with DSPM for AI
- Admins can view prompts and responses in activity explorer

#### Protect

- MIP: Honor View/Extract usage rights for any content encrypted
- MIP: Cite sensitivity labels in Copilot output
- MIP: Sensitivity labels for files references in prompts/responses
- MIP: Conversation labeled with most restrictive sensitivity label

#### Govern

- Admins can Audit AI prompts and responses
- Admins can preserve, collect, analyze, review, export AI interactions
- Admins can set retention and deletion policies for AI interactions
- Admins can detect business or regulatory violations in AI interactions

General Availability: May 2025

## SharePoint Advanced Management (SAM)

#### User access

- Admins can manage who can create and use SharePoint agents
- Admins can restrict access to SharePoint sites to specific users to isolate agent access
- Admins can apply content permissions policies to ensure users have access to appropriate content



# All-inclusive!

● Included ▲ Included — Metered

		Microsoft 365 Copilot Chat Free + Consumption	Microsoft 365 Copilot \$30 pupm
<b>Chat</b>	Copilot Chat – Web grounded (powered by GPT-4o)	●	●
	Copilot Chat – Work grounded (work data in your tenant’s Microsoft Graph and 3rd party data via Graph connectors)		●
	Copilot Pages	●	●
	File upload <sup>1</sup>	●	●
	Code Interpreter <sup>1</sup>	●	●
	Image generation <sup>1</sup>	●	●
<b>Agents<sup>2</sup></b>	Create agents using Copilot Studio <sup>3</sup> , including SharePoint agents	●	●
	Discover and pin agents	●	●
	Use agents grounded in Web data	●	●
	Use agents grounded in work data (work data in your tenant’s Microsoft Graph and 3rd party data via Graph connectors)	▲	●
	Use agents that act independently using autonomous actions	▲	▲
<b>Personal assistant</b>	Copilot reasons over personal work data (e.g., Outlook, OneDrive, Teams meeting transcripts and chats)		●
	Copilot in Teams		●
	Copilot in Outlook		●
	Copilot in Word		●
	Copilot in Excel		●
	Copilot in PowerPoint		●
	Copilot Actions		In preview
	Pre-built M365 agents (Interpreter, Facilitator, Project Manager, Employee Self-Service)		In preview
<b>Copilot Control System</b>	Enterprise Data Protection (EDP)	●	●
	IT management controls	●	●
	Agent management	●	●
	SharePoint Advanced Management	●	●
	Copilot Analytics to measure usage and adoption <sup>4</sup>		●
	Pre-built reports and advanced analytics to measure ROI		●

1. Limits apply. 2. Applies to employee-facing agents only. 3. Learn more about the full capabilities of Copilot Studio: aka.ms/CopilotStudioCapabilities 4. Basic reporting in Microsoft Admin Center available for Copilot Chat.



John Fool



Purview  
SAM  
SRS

# Sind meine Daten im Tenant bereit?

Verantwortlichkeit des Kunden

Wahrscheinlich nicht 

Alles "einfach so" aus dem File-Server **migriert**

Keine **Datenklassifikation**

Keine **Lifecycle-Policies** im Tenant

Unzureichende **User – Trainings** insb. für Sharing



# Content sprawl und Permissions

## Geteilte Dateien mit SharePoint Advanced Management (SAM) finden

### Anyone Links

- Muss erst "redeemed" werden, bevor Element in der Suche oder mit Copilot gefunden werden kann

### People in your organization

- Muss ebenfalls "redeemed" werden, Auto-Redeem wenn als Email/Teams versendet

### Specific People

- Auto-Redeemed, tauchen sofort in Suche und Copilot auf

→ Links manuell entfernen

Everyone except external Users

→ Berechtigungsgruppe manuell entfernen

Bei kritischen Site Collections: Restrict Site Access

<https://learn.microsoft.com/en-us/sharepoint/shareable-links-anyone-specific-people-organization>



# Datenspeicherorte ausschließen (Blacklisting)

Sind meine Daten im Tenant bereit?

Betrifft auch Suche

Nur, wenn es sein muss



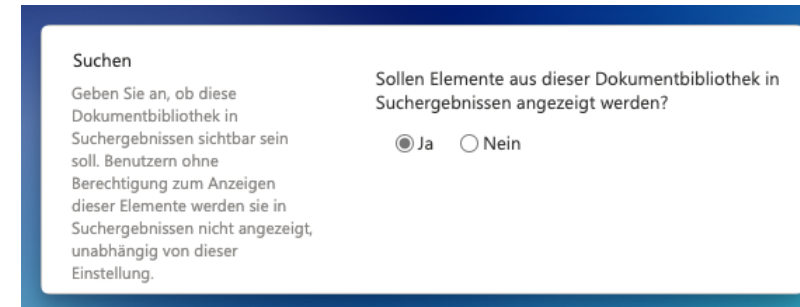
**Websiteinhalt indizieren**

Geben Sie an, ob diese Website in den Suchergebnissen sichtbar sein soll. Wenn eine Website für die Suche nicht sichtbar ist, werden Inhalte von dieser Website und allen ihren Unterwebsites nicht in den Suchergebnissen angezeigt.

Soll diese Website in Suchergebnissen angezeigt werden?

Ja  Nein

Site Collection > Website settings > Search and offline availability



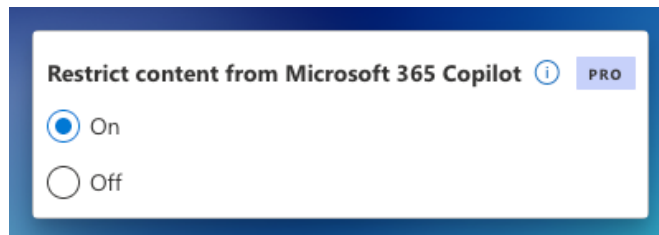
**Suchen**

Geben Sie an, ob diese Dokumentbibliothek in Suchergebnissen sichtbar sein soll. Benutzern ohne Berechtigung zum Anzeigen dieser Elemente werden sie in Suchergebnissen nicht angezeigt, unabhängig von dieser Einstellung.

Sollen Elemente aus dieser Dokumentbibliothek in Suchergebnissen angezeigt werden?

Ja  Nein

Site Collection > Document library > Settings > Advanced Settings > Search



**Restrict content from Microsoft 365 Copilot** ⓘ PRO

On  
 Off

SharePoint Admin Center > Active Sites > Site Collection > Settings



# Einzel-Daten ausschließen (Blacklisting)

Empfehlung

Sind meine Daten im Tenant bereit?

**Name**  
FILE-LABEL-PREVENT-COPILOT

**Display name**  
PREVENT-COPILOT

**Description for users**  
With this label you will be able to "hide" content from Copilot processing. Please be aware that some restriction and limitation apply.

**Description**  
With this label you will be able to "hide" content from Copilot processing. Please be aware that some restriction and limitation apply.  
<https://learn.microsoft.com/en-us/purview/dlp-microsoft365-copilot-location-learn-about>

**Scope**  
Files & other data assets

**Access control**  
None

Purview > Information Protection > Sensitivity Label

<https://learn.microsoft.com/en-us/purview/dlp-microsoft365-copilot-location-learn-about>

^ **Content contains**

Group name \*  
Default

**Sensitivity labels**  
PREVENT-COPILOT  
Add v

**Evaluate predicate for (available for Exchange workload only)**  
 Message or attachment  Message only  Attachments only

Create group

+ Add condition v Add group

^ **Actions**

**Use actions to protect content when the conditions are met.**

^ **Prevent Copilot from processing content (preview)**

Content that matches your conditions won't be used by Copilot to generate responses. This action is supported for spec

Prevent Copilot from processing content

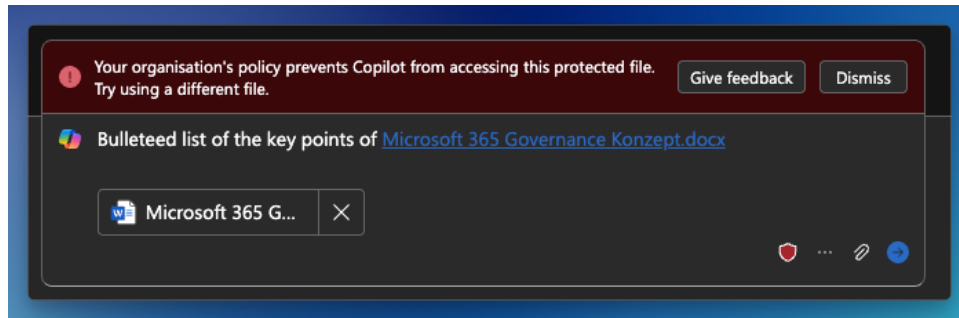
Purview > Data Loss Prevention > Policy Location: Microsoft 365 Copilot



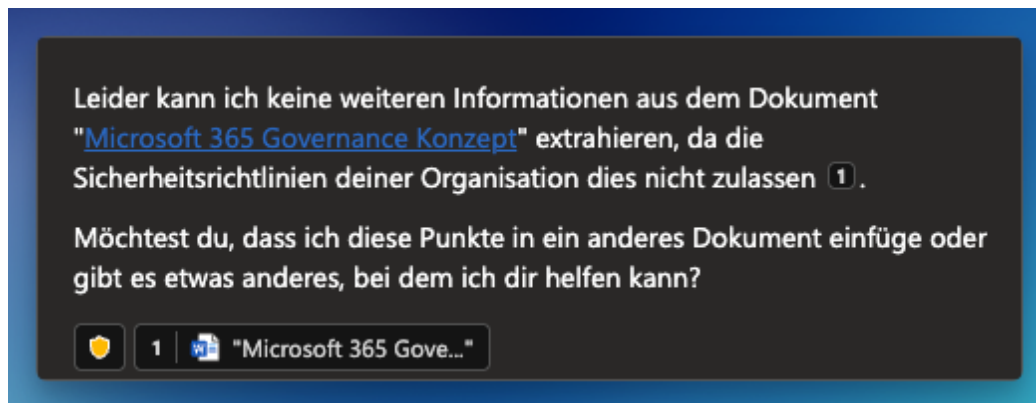
# Einzel-Daten ausschließen (Blacklisting) - Ergebnis

Sind meine Daten im Tenant bereit?

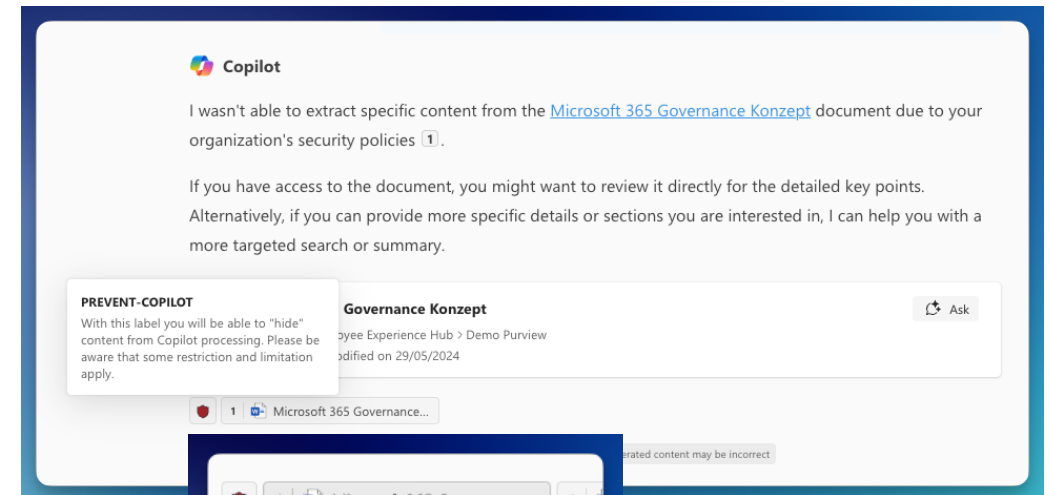
- A. B. Von Copilot zwar verarbeitet aber nicht für Ergebnisse wiederverwendet werden dürfen? → Klassifikation verwenden (Stichwort: DLP und Connected Experiences)



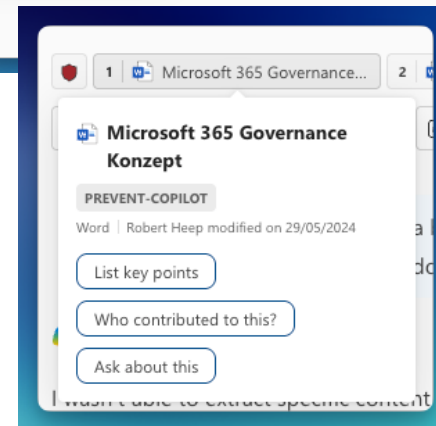
Copilot in Word bei der Erstellung von Dokumenten



Copilot in Word Chat



Copilot Chat in office.com/chat



# Datenspeicherorte ausschließen (Whitelisting)

Sind meine Daten im Tenant bereit?

Betrifft auch Suche

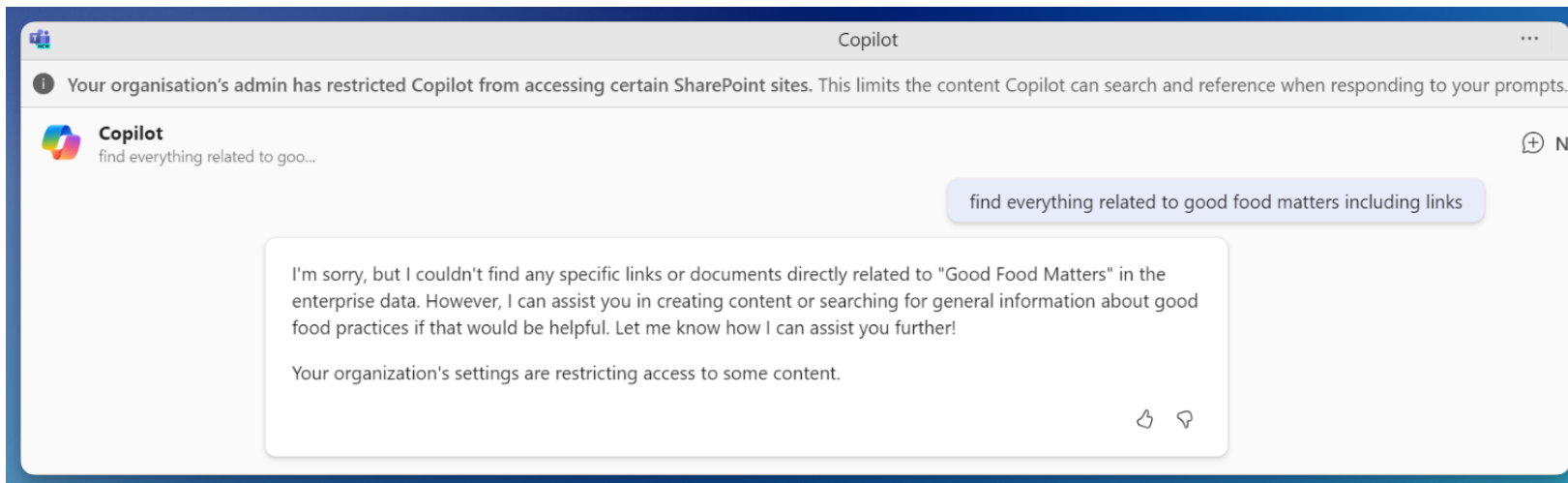
Nur, wenn es sein muss

## Stichwort: Restricted Search

- Zeigt in den Suchergebnissen und im Copilot Chat nur Ergebnisse aus OneDrive + erlaubten Site Collections

→ Konfiguration über PowerShell

```
Add-SPOTenantRestrictedSearchAllowedList -SitesList ...
```



<https://learn.microsoft.com/en-us/sharepoint/restricted-sharepoint-search>



# Alte und ungenutzte Daten aufräumen

Empfehlung

Sind meine Daten im Tenant bereit?

## Stichwort: Data Lifecycle / Records Management

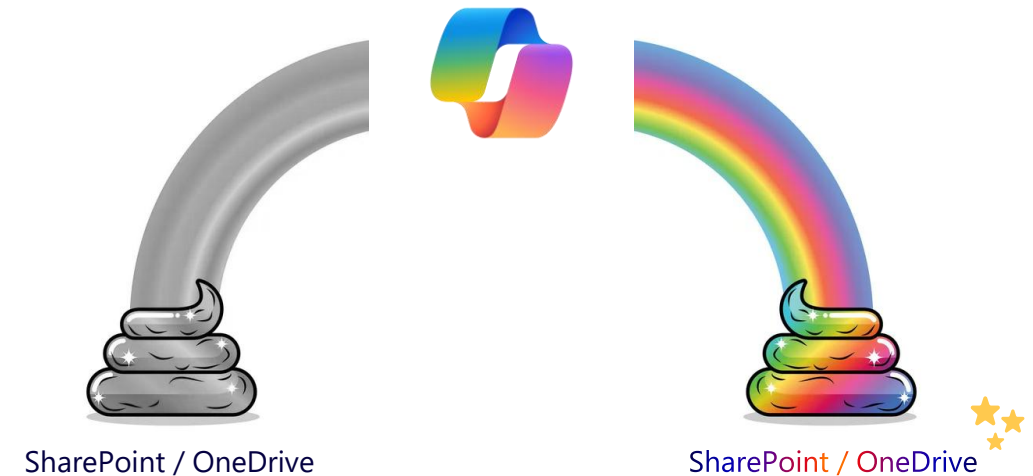
- Chats, E-Mails und Dateien aufbewahren und/oder löschen

### 1. Altlasten identifizieren

- Mittels Purview Content Search und KQL

### 2. Aufräumen

- Mit Microsoft 365 F3/E3
  - **Retention Policies\*** für Chats, Gruppen-Chats und Kanal-Chats in Teams
    - Nachrichten nach spätestens einem Jahr löschen
  - **Retention Policy** für Dateien im OneDrive
    - Spätestens 5 Jahre nach Bearbeitungsdatum löschen.
  - **Retention Labels** für Einzel-Dateien in SharePoint zulassen.
    - Zeiträume können hier unterschiedlich sein
- Mit Microsoft 365 E5
  - Automatische Zuweisung der Retention Labels anhand von Datei-Eigenschaften



\*Insb. auch für Microsoft Teams Chat wichtig, da diese zukünftig auch in die Antworten des Copilot einbezogen werden (MC1060471).



# Zusammenfassung

## Deine nächsten To Do's

1. SAM – Sharing Reports ausführen
2. Wenige sehr sensible SPO Sites/Libraries identifizieren und aus der Suche ausschließen
3. Klarheit über Vertraulichkeitsstufen und Schutzziele herstellen (Projekt)
4. Klassifikation mit Purview zumindest für das Verhindern der Verarbeitung in Copilot-Antworten erstellen



# Testen Sie Ihre Copilot Data Readiness mit uns!

Kostenloser Copilot Quick Check

Workshop [1h] mit konkreten Handlungsempfehlungen

[Robert.Heep@communardo.de](mailto:Robert.Heep@communardo.de)

Keyword: M365 Summit Copilot Quick Check



**Habt ihr diese Regeln bereits umgesetzt?**

