

Just Enough Administration

Die Hyper-V-Administration delegieren

Nils Kaczenski

MVP Cloud and Datacenter Management

Leiter Identity & Access: michael wessel | it performance



michael wessel
it performance



powered by Rachfahl IT-Solutions

CLOUD & DATACENTER
CONFERENCE **Germany**

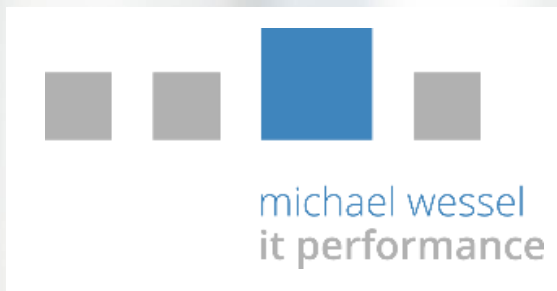
Ellen Bogen verteilt Aufgaben



Johannes Beere



Ellen Bogen



Aktuell zu
Windows Server
2016

Nicholas Dille
Marc Grote
Nils Kaczinski
Jan Kappen

Microsoft Hyper-V

Microsoft Hyper-V

Das Handbuch für Administratoren

- Design, Installation, Best Practices
- Sicherheit, Migration, Storage, Backup, Disaster Recovery
- Inklusive PowerShell-Automation und detaillierter
Praxisszenarien

Dille
Grote
Kaczinski
Kappen

4327

3., aktualisierte Auflage

Rheinwerk
Computing

Los geht's!

**Unbefugten
ist der Zutritt
verboten!**

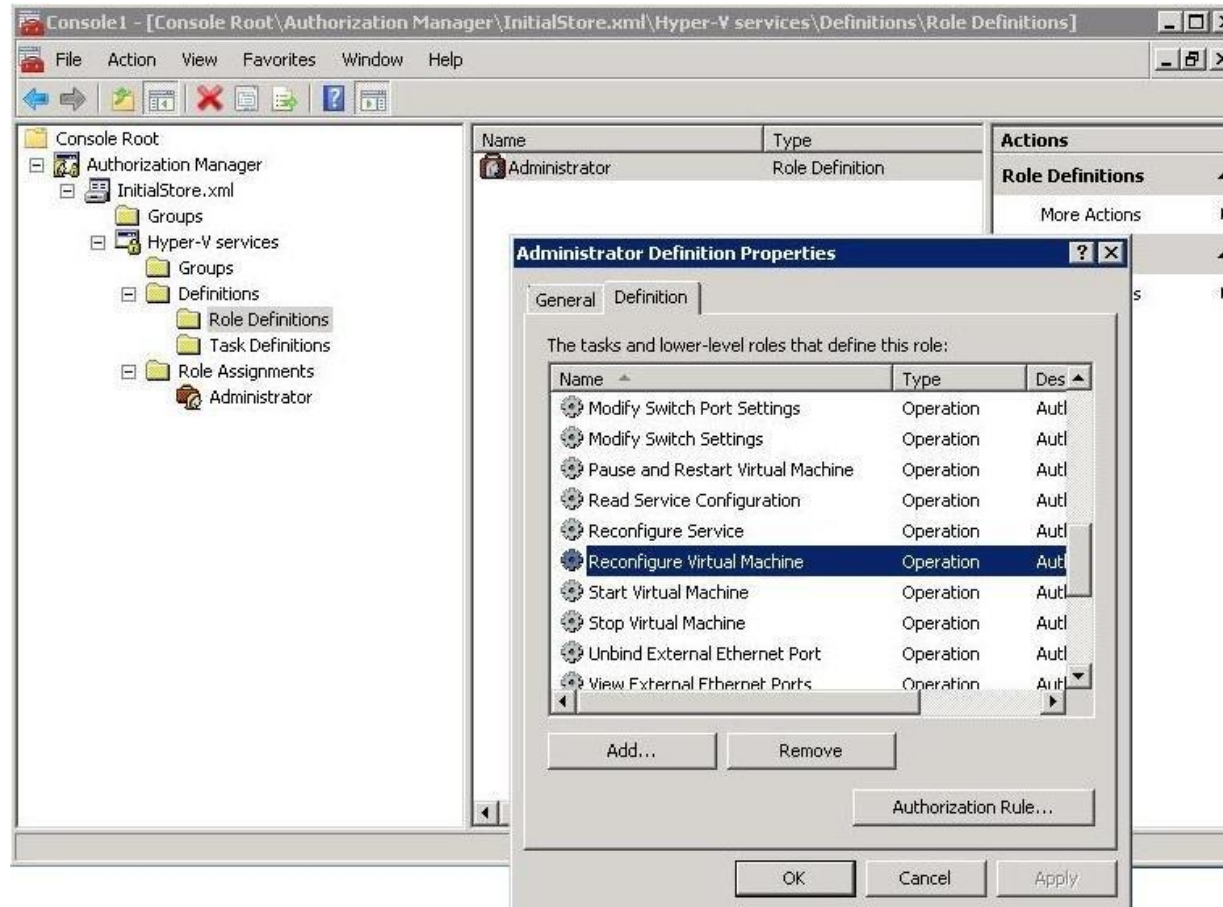
Zum Öffnen der Tür mit der Fahrer ID - Karte,
Gewe bitte kurz vor den Kartenleser halten und
dann ca. 1 bis 2 sec. nach dem zweiten Piepton,
an der Tür ziehen!!

Bitte kein zweites Piepton abwarten, sonst wird die Tür
nicht geöffnet!



MOYER GAD 3000000

Sicherheitsmodell Hyper-V ... früher ...



Sicherheitsmodell Hyper-V ... heute ...

lusrmgr - [Lokale Benutzer und Gruppen (lokal)\Gruppen]

Datei Aktion Ansicht ?

Lokale Benutzer und Gruppen (lokal)

- Benutzer
- Gruppen

Name	Beschreibung
Administratoren	Administratoren haben uneingeschränkten Vollzugriff auf den Computer bzw. die Domäne.
Benutzer	Benutzer können keine zufälligen oder beabsichtigten Änderungen am System durchführen und dürfen...
Distributed COM-Benutzer	Mitglieder dieser Gruppe können Distributed-COM-Objekte auf diesem Computer starten, aktivieren u...
Druck-Operatoren	Mitglieder können auf Domänencontrollern installierte Drucker verwalten.
Ereignisprotokollleser	Mitglieder dieser Gruppe dürfen Ereignisprotokolle des lokalen Computers lesen
Gäste	Gäste besitzen standardmäßig die selben Zugriffsrechte wie Mitglieder der Benutzergruppe. Das Gastk...
Hauptbenutzer	"Hauptbenutzer" sind eingeschlossen aus Gründen der Rückwärtskompatibilität, sie besitzen eingeschr...
Hyper-V-Administratoren	Die Mitglieder dieser Gruppe erhalten uneingeschränkten Zugriff auf sämtliche Features von Hyper-V.
Hyper-V-Administratoren	Von Internetinformationsdiensten verwendete integrierte Gruppe
Kryptografie-Operatoren	Die Mitglieder sind berechtigt, kryptographische Vorgänge durchzuführen.
Leistungsprotokollbenutzer	Mitglieder dieser Gruppe können die Protokollierung von Leistungsindikatoren planen, Traceanbieter a...
Leistungsüberwachungsbenutzer	Mitglieder dieser Gruppe können lokal und remote auf Leistungszählerdaten zugreifen
Netzwerkkonfigurations-Operatoren	Mitglieder dieser Gruppe verfügen über einige Administratorrechte zum Verwalten der Konfiguration v...
RDS-Endpunktserver	Auf den Servern dieser Gruppe werden virtuelle Computer ausgeführt und Sitzungen für RemoteApp-P...
RDS-Remotenzugriffsserver	Die Server dieser Gruppe bieten Benutzern von RemoteApp-Programmen und persönlichen virtuellen ...
RDS-Verwaltungsserver	Auf den Servern dieser Gruppe werden administrative Routineaktionen für Server ausgeführt, auf dene...
Remotedesktopbenutzer	Mitglieder dieser Gruppe haben die Berechtigung, sich remote anzumelden.
Remoteverwaltungsbenutzer	Mitglieder dieser Gruppe können über Verwaltungsprotokolle auf WMI-Ressourcen zugreifen (z. B. WS-...
Replikations-Operator	Unterstützt Dateireplikation in Domänen.
Sicherungs-Operatoren	Sicherungs-Operatoren können Sicherheitseinschränkungen lediglich zum Sichern oder Wiederherstell...
Storage Repl. Admin	Die Mitglieder dieser Gruppe haben vollständigen und uneingeschränkten Zugriff auf alle Funktionen ...
System Managed Accounts Group	Die Mitglieder dieser Gruppe werden vom System verwaltet.
Zertifikatdienst-DCOM-Zugriff	Mitglieder dieser Gruppe sind berechtigt, eine Verbindung mit den Zertifizierungsstellen im Unterneh...
Zugriffssteuerungs-Unterstützungsoperato...	Mitglieder dieser Gruppe können remote Autorisierungsattribute und -berechtigungen für Ressourcen ...

Geht's noch?!



... anfassend: Hyper-V-Administration

New!

Duncan
Hines

Perfect
Size



Lot #B52577A-140915
5" x 11.5"
LARGE

Items
4U!



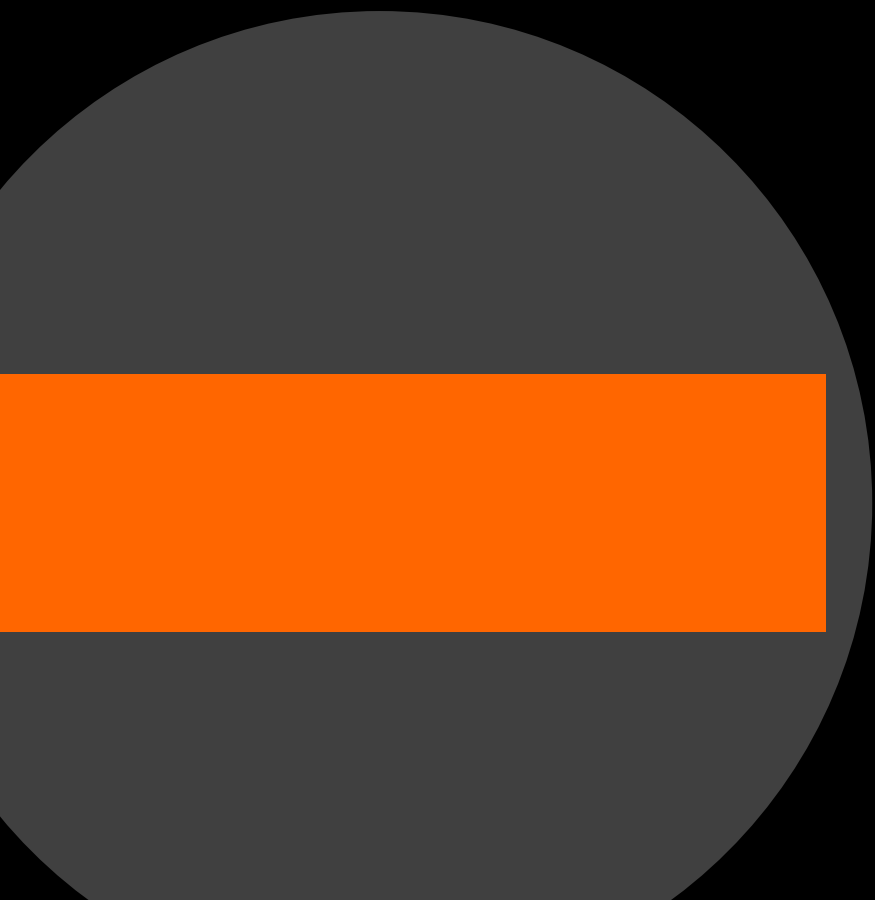
+ Admin

+ exakt

+ Optionen

+ Objekte

+ flexibel

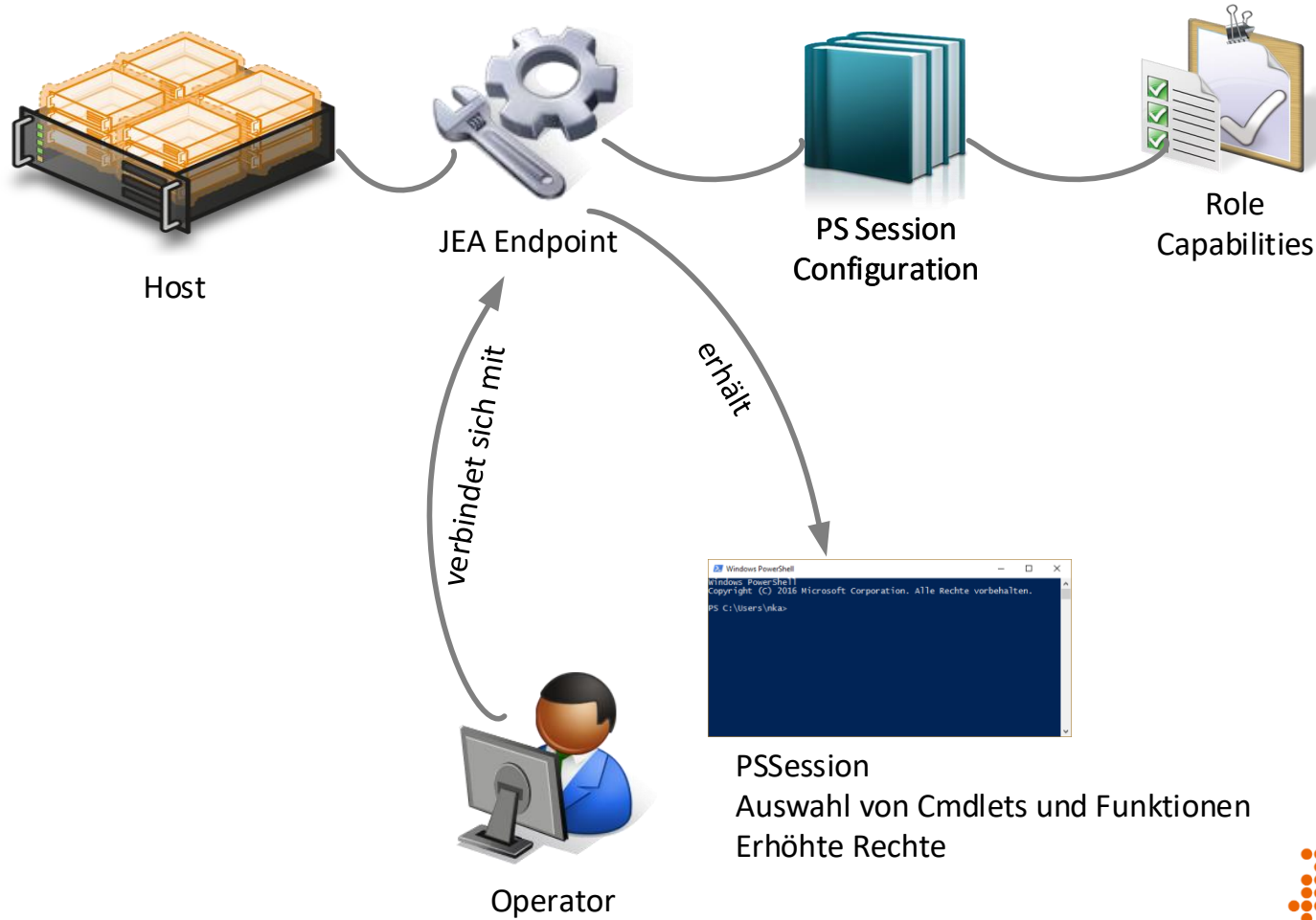


- PowerShell
- GUI
- Hilfsmittel
- Entwicklung
- Aufwand

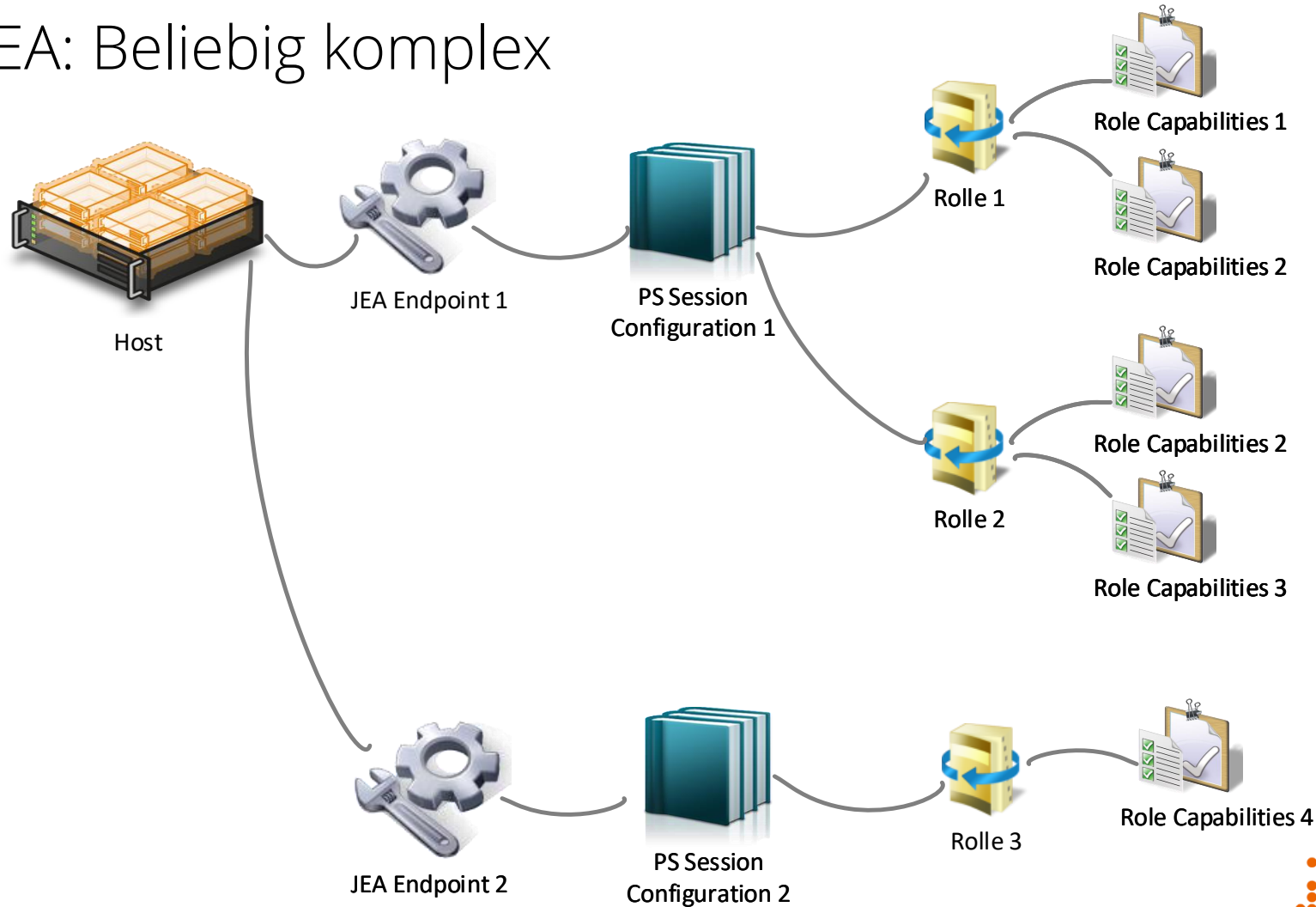


... anfassend: JEA im Einsatz

JEA: Architektur



JEA: Beliebig komplex



... und jetzt: nur noch Demos!

```
Enable-PSRemoting
```

```
New-PSRoleCapabilityFile  
-Path C:\Daten\HV01.psrc
```

```
New-PSSessionConfigurationFile  
-Path C:\Daten\HV01-SessionConfig.pssc
```

```
Register-PSSessionConfiguration  
-Name 'JEA-HV-VM-Admins' -Path 'C:\Pfad\JEA-  
HV-VM-Admins-SessionConfig.pssc'
```

```
Get-PSSessionConfiguration
```



```
Enter-PSSession -ComputerName HV16-01  
    -ConfigurationName 'JEA-HV-VM-Admins'  
    -Credential 'LAB\JEA-HV-VM-Admin'
```

```
Get-Command
```

```
Exit-PSSession
```

```
Remove-PSSession
```



Unsere Partner

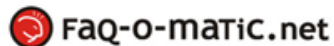
Platinum Sponsoren



Gold Sponsoren



Medienpartner





nka@michael-wessel.de

@Kaczenski